

SHARP

MX-M850, MX-M950
MX-M1100

Dispositivos para producción en blanco y negro



Información preliminar del producto



UN **NUEVO ESTÁNDAR** EN
LA PRODUCCIÓN DE DOCUMENTOS



SHARP **DOCUMENT SOLUTIONS**

CARACTERÍSTICAS PRINCIPALES



UN AVANCE EN LA PRODUCCIÓN DE DOCUMENTOS

Las copiadoras/impresoras MX-850/MX-950/MX-1100 de Sharp establecen un nuevo nivel de rendimiento para dispositivos de producción en blanco y negro a alta velocidad. Ideales para entornos de producción exigentes, ofrecen una versatilidad incomparable, el mejor soporte de papel, la mayor velocidad de entrada y la habilidad para manejar volúmenes mensuales de 300.000 páginas, que pueden llegar ocasionalmente hasta 500.000 en momentos de máxima actividad.

Productividad

- Velocidad de copiado de 85 ppm (MX-M850), 95 ppm (MX-M950), 110 ppm (MX-M1100)
- Salida de la primera copia en 3 seg. (MX-M950, MX-M1100), y 3,5 seg. (MX-M850)
- Tiempo de calentamiento: 240 seg.
- Gran capacidad de papel hasta un máximo de 8.050 hojas
- La función Tándem en red duplica la velocidad de salida al unir dos dispositivos (hasta 220 ppm)
- Ratio de velocidad A3 contra A4 hasta el 55,4 %
- DSPF en blanco y negro con capacidad de color opcional (capacidad de originales hasta 250 hojas, velocidad de alimentación de originales de 120 opm) (MX-M950, MX-M1100), 85 opm (MX-M850)
- Utilización continua del tóner

Fiabilidad

- Volumen de copiado/impresión medio de 50.000-300.000 págs. (máx. 500.000)
- Estructura de gran rigidez para una mayor duración
- Avanzado sistema de detección de alimentación múltiple para una producción más eficaz
- Sistema de enfriamiento del revelador para una mayor calidad de imagen
- Múltiples unidades de conducción independiente para una mayor fiabilidad en las operaciones del dispositivo

Expandibilidad

- Bandejas de gran capacidad A3 y A4 para una máxima capacidad de papel
- Totalmente personalizable con aplicaciones de otros fabricantes a través del sistema de arquitectura abierta de Sharp (OSA™)
- Fax Super G3 opcional para una mayor capacidad de transmisión
- Opciones sofisticadas de finalización para las necesidades diarias de finalización de documentos
- La unidad Sello confirma los documentos que han sido escaneados, copiados o enviados por fax





Además, con la arquitectura de software personalizable y el excepcional rango de opciones puede personalizarla según sus necesidades específicas. Cualquiera que sea el modelo que elija de 85, 95 ó 110 ppm, conseguirá una solución potente y versátil y con un gran diseño, con el que obtendrá un gran rendimiento durante período prolongado de tiempo.

Seguridad

- Tarjeta de interfaz de red segura que restringe los accesos no autorizados
- El *Data Security Kit* opcional encripta y sobrescribe los datos confidenciales
- Interfaz de red integrada de gran seguridad con filtraje de direcciones IP/MAC
- SSL (*Secure Sockets Layer*) y encriptado de archivos PDF para unas comunicaciones en red seguras
- Almacenamiento de datos seguro para guardar documentos confidenciales

Operatividad

- Panel de control táctil en color LCD TFT de 10,4"
- Panel de operaciones ajustable con brazo
- Luz de estado de los trabajos para ver el diagnóstico del dispositivo
- Acceso frontal para el suministro de papel y para retirar los atascos
- Utilización remota de la página web integrada para una administración fácil a través de la red

Revisiones

- Mantenimiento no desmontable para un correcto funcionamiento
- Múltiples unidades de conducción independiente para una mayor duración
- Duración del tambor 1.000.000 hojas
- Ciclo de revisiones mensuales periódicas 500.000 hojas





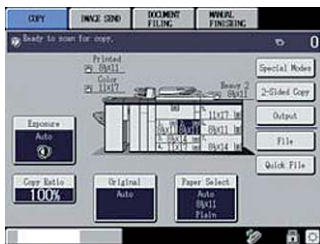
RENDIMIENTO Y FACILIDAD DE USO COMO ESTÁNDAR



El panel táctil LCD en color con luces del estado de los trabajos de gran visibilidad



Interfaz de operador intuitiva, fácil de utilizar y fácil de entender



Modo Copia - muestra el estado del dispositivo, por ejemplo tamaños de papel disponible

Un tratamiento del papel extraordinario

Estos dispositivos son muy rápidos. La primera copia se produce en tan sólo **3 segundos*** e incluso los archivos con gran cantidad de información e imágenes detalladas se procesan con gran rapidez. Y gracias a características tales como el **suministro de papel de 8 vías**** y a la habilidad para manejar gramajes de hasta 300 gsm, las MX-M850/MX-M950/MX-M1100 resultan ideales para la producción diaria de documentos.

Máxima productividad

Ahora es más fácil que nunca controlar los trabajos en las MX-M850/MX-M950/MX-M1100, gracias a su intuitiva pantalla táctil que se monta cómodamente en un brazo ajustable. Además, el **panel de control LCD en color de 10,4 pulgadas** está equipado con **luces de estado de los trabajos rojas/verdes**, que pueden ser vistas desde cualquier lugar de la estancia. Y en caso de un atasco de papel, su **fácil acceso frontal** a la bandeja de papel permite que el dispositivo vuelva a ser operativo en un tiempo mínimo.

Rendimiento integrado

- Gran memoria de impresión y copiado, máximo 2.560 MB.
- Utilice un gran cantidad de fuentes para impresión directa desde... y escaneado a...
- DSPF A3 de 250 hojas.
- Capacidad opcional de red y escaneado en color.
- Espacio para almacenar hasta 30.000 páginas.

Ideales para trabajos tanto de gran volumen como de pequeño volumen

Gracias a la capacidad de entrada estándar de 3.000 hojas, que puede ampliarse hasta 8.050 hojas, las MX-M850/MX-M950/MX-M1100 ofrecen un gran rendimiento en trabajos tanto de gran volumen como de pequeño volumen. La productividad aumenta aún más al poder añadir tóner sin efectuar ninguna interrupción y poder utilizar dos dispositivos para compartir un trabajo, lo que hace aumentar la velocidad hasta 220 copias por minuto y la capacidad de papel hasta 16.100 hojas.



Capacidad de papel hasta 8.050 hojas

* Tiempos de salida de la primera copia: 3 seg. MX-M1100, MX-M950, 3,5 seg. MX-M850

** 8 vías requiere el número máximo de bandejas de papel

GRAN VARIEDAD DE OPCIONES DE FINALIZACIÓN

Grapado



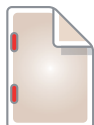
Grapado superior



Grapado superior inclinado



Grapado inferior

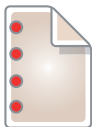


Grapado doble

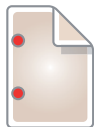


Grapado de folletos

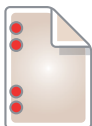
Perforación



De 4 agujeros



De 2 agujeros



De 4 agujeros anchos

Finalización plegado y offset



Plegado en Z



Finalizado offset

Como podía esperarse de Sharp, la velocidad y calidad de las MX-M850/MX-M950/MX-M1100 se ve mejorada con una gran variedad de opciones de finalización profesional. Estos versátiles dispositivos de producción pueden satisfacer cualquiera de sus necesidades - clasificación, apilado, inserción, plegado, grapado, etc.

Encuadernación-grapado de folletos, informes multipágina con cubiertas preimpresas y divisores, plegado de hojas tamaño A3 o A4: cualquiera que sea la complejidad de los trabajos éstos pueden producirse de manera efectiva sólo con unas simples pulsaciones. Añádase a ello el suministro de papel de 8 vías* y la capacidad para papel con gramaje hasta 300 gsm** y comprobará fácilmente que las MX-M850/MX-M950/MX-M1100 han establecido un nuevo estándar en la producción de documentos.

opciones de finalización

- **Capacidades de grapado versátiles** - con un finalizador que ofrece la elección de 4 posiciones de grapado con una capacidad de hasta 100 hojas.
- **Unidad de grapado y confección de folletos** - para un mayor rango de capacidades de finalización con encuadernado-grapado de 15 hojas.
- **Unidad de plegado en Z sofisticado** - pliega automáticamente hojas de tamaño A3 a tamaño A4, o de tamaño A4 a tamaño A5, permitiendo incluir hojas en juegos de documentos de un tamaño inferior a éstas.
- **Inserción de cubierta** - para insertar automáticamente cubiertas preimpresas y divisores de cartas en su posición correcta en documentos multi-página.
- **Dos opciones adicionales de finalización** - para la MX-M850, proporciona un grapado integrado de 50 hojas (asimismo encuadernado-grapado de 15 hojas con MX-FNX7).

*Se requiere el máximo número de bandejas de papel

**A través de la bandeja bypass o de la bandeja intermedia de MX-LCX5 o MX-MFX1



FIABILIDAD

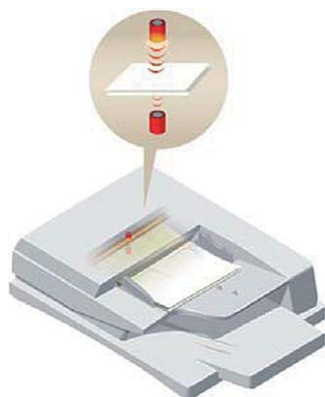
EL ESTÁNDAR MÁS ALTO



Estructura principal de gran rigidez



Unidades múltiples dirigidas independientemente



Sistema de detección de alimentación múltiple avanzada



Sistema de refrigeración del revelador

El diseño rugoso de las nuevas copadoras/impresoras MX-M850/MX-M950/MX-M1100 significa fiabilidad integrada y un tiempo mínimo de inactividad.

La estructura de gran rigidez ha sido diseñada específicamente para proteger los componentes críticos y resistir el estrés de producir hasta 500.000 páginas en un solo mes. Y ésta es sólo una de las características de fiabilidad. Otras son:

Unidades múltiples de motor independiente - para componentes esenciales tales como unidades de desarrollo de la transferencia de papel; incrementan la fiabilidad y aseguran que no existan problemas durante el transporte del papel.

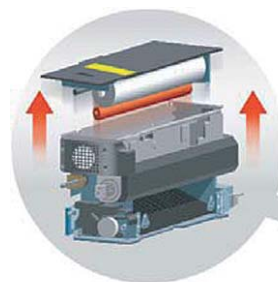
Avanzado sensor* de detección de alimentación múltiple - tecnología ultrasónica que ayuda a detectar y evitar fallos en la alimentación en todo el dispositivo.

Sistema de refrigeración del revelador - para evitar un calentamiento excesivo durante un uso continuado, lo que asegura una calidad de imagen consistente desde la primera página hasta la última.

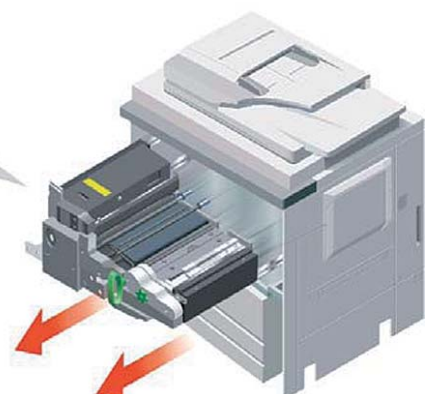
Revisiones fáciles para un máximo aprovechamiento

Todos los componentes de las nuevas MX-M850/MX-M950/MX-M1100 han sido diseñados para conseguir la máxima productividad. El diseño de mantenimiento no desmontable significa que las unidades se deslizan para ajustarlas o reemplazarlas al instante; el tóner puede rellenarse sin interrumpir la impresión y el firmware puede actualizarse a través de la red o de un puerto USB. ¿El resultado? Interrupciones mínimas y una rápida amortización de la inversión.

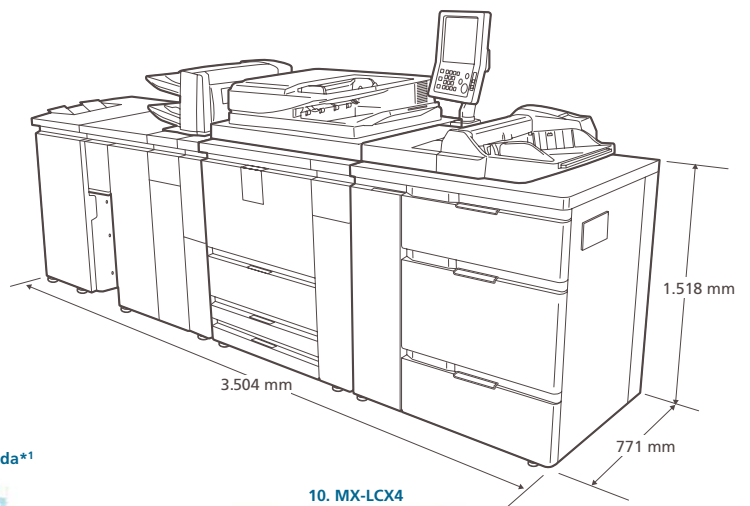
* Disponible para MX-M950 y MX-M1100



Mantenimiento no desmontable



OPCIONES



*1 Está disponible una bandeja de salida cuando no se requieren finalizadores. *2 MX-FNX7/MXFNX6 son sólo para la MX-M850. No pueden utilizarse con MX-LCX5. *3 Sólo para MX-M850

Finalización

1. **MX-FNX5** Finalizador
Tamaño del papel: de A3 a A5R, Bandeja superior: 500 hojas. Bandeja inferior: 3.000 hojas
Posición de las grapas: 4 localizaciones (superior, superior inclinada, inferior, 2 grapas)
Capacidad de grapado: 100 hojas
2. **MX-FNX8** Unidad de grapado
Tamaño del papel: A3W - A5R
Posición de las grapas: sólo encuadernador-grapador
Capacidad encuadernador-grapador: hasta 150 hojas
3. **MX-FDX1** Unidad de plegado en Z avanzada
4. **MX-CFX2** Insertadora
5. **Bandeja de salida**
6. **MX-FNX7** Finalizador encuadernador-grapador
Tamaño del papel: A3W - A5R
Bandeja superior: 500 hojas
Bandeja intermedia: 2.000 hojas
Bandeja inferior: 150 hojas
Posición de las grapas: 4 localizaciones (superior, superior inclinada, inferior, 2 grapas) y encuadernador-grapador
Capacidad de grapado: 50 hojas 15 hojas sólo para encuadernador-grapador
7. **MX-FNX6** Finalizador
Tamaño del papel: de A3W a A5R
Bandeja superior: 250 hojas
Bandeja inferior: 3.000 hojas
Posición de las grapas: 4 localizaciones (superior, superior inclinada, inferior, 2 grapas)
Capacidad de grapado: 50 hojas
8. **MX-PNX3A, PNX3C, PNX3D** Unidad de perforación para el finalizador MX-FNX5
9. **MX-PNX4A, PNX4C, PNX4D** Unidad de perforación para finalizadores MX FNX7, FNX8

Expandibilidad

10. **MX-LCX4** Bandejas de gran capacidad A4 (3 bandejas) 4.550 hojas
11. **MX-LCX4** Bandejas de gran capacidad A3 (3 bandejas) 4.000 hojas
12. **MX-MFX1** Bandeja multi bypass 100 hojas
13. **MX-MFX2** Bandeja multi bypass 500 hojas (para bandejas de gran capacidad)
14. **MX-LCX3N** Bandeja de gran capacidad A3 3.000 hojas (sólo para MX-M850)
15. **MX-LCX6** Bandeja de gran capacidad A4 3.500 hojas (sólo para MX-M850)

Conectividad

16. **MX-PBX2** Kit expansión de impresora
MX-PKX4 Kit expansión Postscript3
AR-PF1 Kit fuentes códigos de barra
MX-FWX1 Kit expansión Fax-Internet
MX-FXX1 Kit expansión Fax Super G3
MX-MMX1 Memoria fax 16MB
MX-NSX1 Kit expansión escáner en red
MX-EBX1 Kit expansión color
- Licencias Sharpdesk™:
- MX-USX1** Sharpdesk ver3.2 Kit 1 licencia
 - MX-USX5** Sharpdesk ver3.2 Kit 5 licencias
 - MX-US10** Sharpdesk ver3.2 Kit 10 licencias
 - MX-US50** Sharpdesk ver3.2 Kit 50 licencias
 - MX-USA0** Sharpdesk ver3.2 Kit 100 licencias
 - MX-FRX8U** Data Security Kit (Versión comercial)
 - MX-FRX8** Data Security Kit
 - AR-SU1** Unidad Sello
 - AR-SV1** Cartucho Sello
 - MX-AMX1** Módulo de integración de la aplicación
 - MX-AMX2** Módulo de comunicación de la aplicación
 - MX-AMX3** Módulo de auditoría externa

ESPECIFICACIONES

MX-M850, MX-M950 MX-M1100

Dispositivos para producción en blanco y negro



Información preliminar del producto

Archivo de documentos

Capacidad archivo de documentos	Carpeta principal y carpetas personalizadas 20.000 páginas Carpeta de archivo rápido 10.000 páginas
Trabajos almacenados	Copiado, impresión, transmisión de fax
Contraseña en carpetas principales	500 carpetas

Impresora en red (opcional)

Resolución	1200 x 1200 ppp, 600 x 600 ppp
Interfaz	USB 2.0 a máxima velocidad
SO soportados	Win / 98 / Me / NT4.0 SP5 o posterior / 2000 / XP x64 / server 2003 x64, Vista, Vista x64, Mac OS 9.0-9.2.2, 10.1.5, 10.2.8, 10.3.3-10.3.9, 10.4, 10.4.4, 10.4.8 Disponible para Mac Intel
Protocolos de red	IPX/SPX, TCP/IP, NetBEUI, EtherTalk
Protocolos de impresión	LPR, Raw TCP (puerto 9100), POP3 (impresión e-mail), HTTP, Novell Printserver aplicación con NDS y Bindery, FTP para descarga de archivos de impresión, impresión EtherTalk, IPP
Emulación PDL	PCL5e, PCL6 / Post Script3
Fuentes disponibles	80 fuentes para PCL, 136 fuentes para emulación PS3
Características	Folletos múltiples, fuentes de códigos de barra, impresión tándem en red, impresión Windows Cluster, impresión directa PDF encriptado/PDF/TIFF/JPEG, impresión de e-mail, impresión desde el panel frontal, impresión pull USB, impresión push USB, impresión subordinada web, impresión continua, sobreposición de formularios, Bonjour para entornos Macintosh

Fax (opcional)

Método de compresión	MH/MR/MMR/JBIG
Protocolo de comunicaciones	Super G3/G3
Tiempo de transmisión	Inferior a 3 segundos
Velocidad del módem	33.600 bps
Resolución de la transmisión	Estándar 203,2 x 97,8 ppp, extra fino: 406,4 x 391 ppp
Anchura de grabación	De A3 a A5
Memoria	Estándar 8MB
Niveles de la escala de grises	Equivalente a 256 niveles
Ruta interna	Sí

Opciones

Se ruega consultar la sección de Opciones en la página anterior.

General

Tipo	Cónsola
Velocidad del motor	Máx. MX-M850 85 cpm/ppm MX-M950 95 cpm/ppm MX-M1100 110 cpm/ppm
Tamaño de papel	Bandejas 1 y 2 A4, Bandejas 3 y 4 hasta A3W (305x457 mm), Tam. máx.: 320x470 mm
Peso	Bandejas 1 y 2 hasta 105 g/m ² , Bandejas 3 y 4 hasta 205 g/m ² , Peso máx. 300g/m ²
Capacidad de papel	1.200 hojas, 800 hojas, 2 x 500 hojas Máx. 8.050 hojas (1.200 hojas, 800 hojas, 500, 4.550 hojas LCC), 500 a través de bypass
Tiempo de calentamiento	240 segundos o menos
Memoria	Memoria local máx. 768MB + 768MB + Memoria del sistema 1.024MB + 84MB
Requisitos de energía	220-240V 13A (MX-M950/MX-M1100), 220-240V 8A, 220-240 2,5A (MX-M850)
Dimensiones (An. x Pr. x Al.)	1.518 x 771 x 1.301 mm (incluyendo panel táctil)
Peso (aprox.)	300 kg
Características	Targetas, borrado de márgenes/centros, Job Build, modos precalentamiento y desconexión automática, control del usuario (1.000 cuentas), modo ahorro de tóner, archivo de documentos

Copiadora

Tamaño del original	Máx. A3
Salida de la primera copia	3,0 seg. (MX-M950, MX-M1100), 3,5 seg. (MX-M850)
Copiado continuo	Máx. 9999 copias
Resolución	600 x 600 ppp
Gradaciones	Equivalente a 256 niveles
Rango de zoom	Pletina: 25-400 %, DF: 25-200 %
Ratios preseleccionados	10 ratios (SR/SE)
Características	Selección automática del papel, selección automática de ampliación, zoom, selección del tipo de papel, cambio automático de bandeja, rotación de copia, clasificación electrónica, reserva de trabajo (99 trabajos), llamada de programa/registro (48 llamadas/registros), archivo de documentos, modo precalentamiento, desconexión automática, control de cuentas: 1.000 cuentas, copiado en tándem, entrada de papeles de tamaño indeterminado, alimentador mezcla de documentos (Aleatorio + MIX), cambio de márgenes, borrado de márgenes/centros, copiado dual, inserción de cubierta/inserción de pestaña, inserción de transparencias, copiado de pestañas, centrado, copiado múltiple, targetas, copiado de folletos, cambio de orientación copias a doble cara, Job Build, reversión blanco y negro (excepto Reino Unido), modo espejo, ampliación multi-página, repetición número maqueta, A3 con sangres, repetición de foto, fecha de impresión, sello, impresión de página, impresión de texto, prueba de copiado, contador de documentos, copia secuencial con reversión, modo escaneado lento

Escáner en red (opcional)

Método de escaneado	Escaneado push (a través del panel de control), Escaneado pull (con la aplicación TWAIN)
Resolución	100 ppp, 200 ppp, 300 ppp, 400 ppp, 600 ppp
Escaneado en color	Opcional
Velocidad de escaneado	120 opm (MX-M950/MX-M 1100), 85 opm (MX-M850)
Formatos de archivo	Sharpdesk™
Utilidades de escáner	TIFF, PDF, JPG
Destinos de escáner	Escáner a e-mail, escritorio, servidor FTP, carpeta USB, fax-internet (opcional), escáner de red (SMB)
Características	Fax Internet*, Fax PC*, escaneado en color*, soporte LDAP, entrada directa, borrado de márgenes, escaneado página dual, Job Build, escaneado de tarjetas, originales de tamaños distintos, modo escaneado lento, contador número de originales * Se requieren opciones adicionales

SHARP

SHARP ELECTRONICA ESPAÑA, S. A.
Polígono Can Sant Joan, c/ Sena, 8
Tel. 93 581 97 00 - Fax 93 589 29 11
08174 Sant Cugat del Vallès (Barcelona)
Internet: <http://www.sharp.es>



El diseño y las especificaciones están sujetos a cambio sin previo aviso. Toda la información es correcta en el momento de impresión. El logotipo ENERGY STAR es un sello de calidad y sólo se puede utilizar para certificar determinados productos que se considera que cumplen los requisitos del programa ENERGY STAR. ENERGY STAR es una marca registrada de los EE.UU. Las directrices de ENERGY STAR sólo se aplican a los productos en los EE.UU., Europa, Australia, Nueva Zelanda y Japón. Windows, Windows Server y Windows Vista son marcas comerciales o marcas registradas de Microsoft Corporation. Cualquier otro nombre de empresa, de producto o logotipo son marcas comerciales o marcas comerciales registradas de sus respectivos propietarios. ©Sharp Corporation 2007 Ref: BR-MX-M850/950/110. Todas las marcas comerciales están reconocidas. E&OE.